



## I DECESSI FRA I RESIDENTI NEL COMUNE DI SASSARI NEGLI ULTIMI 5 ANNI

decessi	2017		2018		2019		2020		2021	
<b>totale</b>	<b>1.314</b>	<b>10,4‰</b>	<b>1.287</b>	<b>10,2‰</b>	<b>1.244</b>	<b>9,9‰</b>	<b>1.557</b>	<b>12,4‰</b>	<b>1.408</b>	<b>11,3‰</b>
<b>maschi</b>	<b>638</b>	<b>10,5‰</b>	<b>632</b>	<b>10,5‰</b>	<b>625</b>	<b>10,3‰</b>	<b>755</b>	<b>12,5‰</b>	<b>698</b>	<b>11,7‰</b>
<b>femmine</b>	<b>676</b>	<b>10,3‰</b>	<b>655</b>	<b>10,0‰</b>	<b>619</b>	<b>9,5‰</b>	<b>802</b>	<b>12,4‰</b>	<b>710</b>	<b>11,1‰</b>

fonte: elaborazioni su dati Istat - <https://demo.istat.it/>

valori assoluti decessi e tasso di mortalità ogni 1.000 residenti all'inizio dell'anno

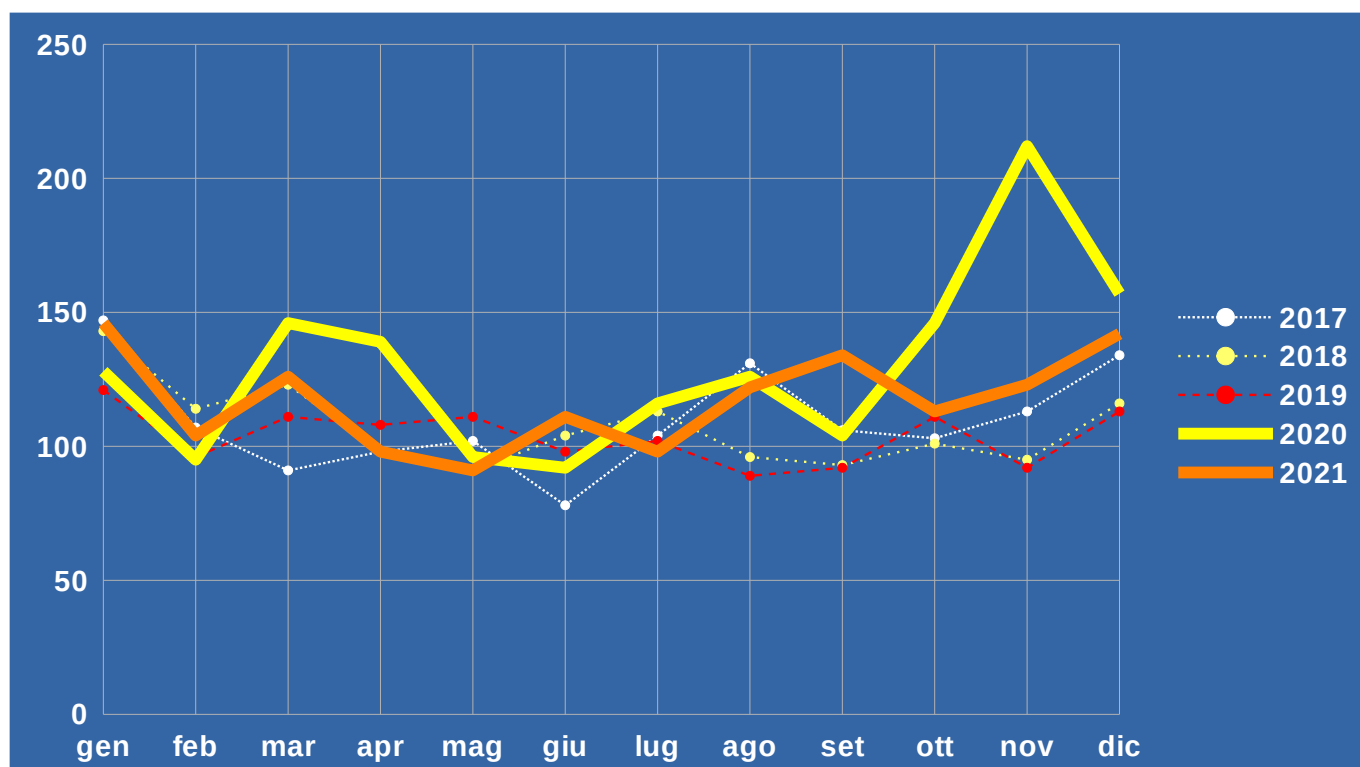
## DECESSI PER CLASSI D'ETÀ

età	2017		2018		2019		2020		2021	
<b>&lt; 20</b>	<b>3</b>	<b>0,1‰</b>	<b>7</b>	<b>0,3‰</b>	<b>4</b>	<b>0,2‰</b>	<b>4</b>	<b>0,2‰</b>	<b>9</b>	<b>0,4‰</b>
<b>20 – 39</b>	<b>17</b>	<b>0,5‰</b>	<b>14</b>	<b>0,4‰</b>	<b>10</b>	<b>0,3‰</b>	<b>14</b>	<b>0,5‰</b>	<b>16</b>	<b>0,6‰</b>
<b>40 – 59</b>	<b>106</b>	<b>2,7‰</b>	<b>119</b>	<b>3,0‰</b>	<b>108</b>	<b>2,7‰</b>	<b>108</b>	<b>2,6‰</b>	<b>90</b>	<b>2,2‰</b>
<b>60 – 69</b>	<b>153</b>	<b>10,3‰</b>	<b>139</b>	<b>9,4‰</b>	<b>122</b>	<b>8,2‰</b>	<b>171</b>	<b>11,2‰</b>	<b>156</b>	<b>10,1‰</b>
<b>70 – 79</b>	<b>306</b>	<b>23,1‰</b>	<b>292</b>	<b>21,4‰</b>	<b>286</b>	<b>20,4‰</b>	<b>352</b>	<b>24,4‰</b>	<b>303</b>	<b>20,8‰</b>
<b>80 – 89</b>	<b>490</b>	<b>77,1‰</b>	<b>433</b>	<b>66,9‰</b>	<b>431</b>	<b>64,9‰</b>	<b>561</b>	<b>80,6‰</b>	<b>528</b>	<b>73,4‰</b>
<b>90 e oltre</b>	<b>239</b>	<b>208,2‰</b>	<b>283</b>	<b>228,6‰</b>	<b>283</b>	<b>214,9‰</b>	<b>347</b>	<b>252,2‰</b>	<b>306</b>	<b>211,5‰</b>

fonte: elaborazioni su dati Istat - <https://demo.istat.it/>

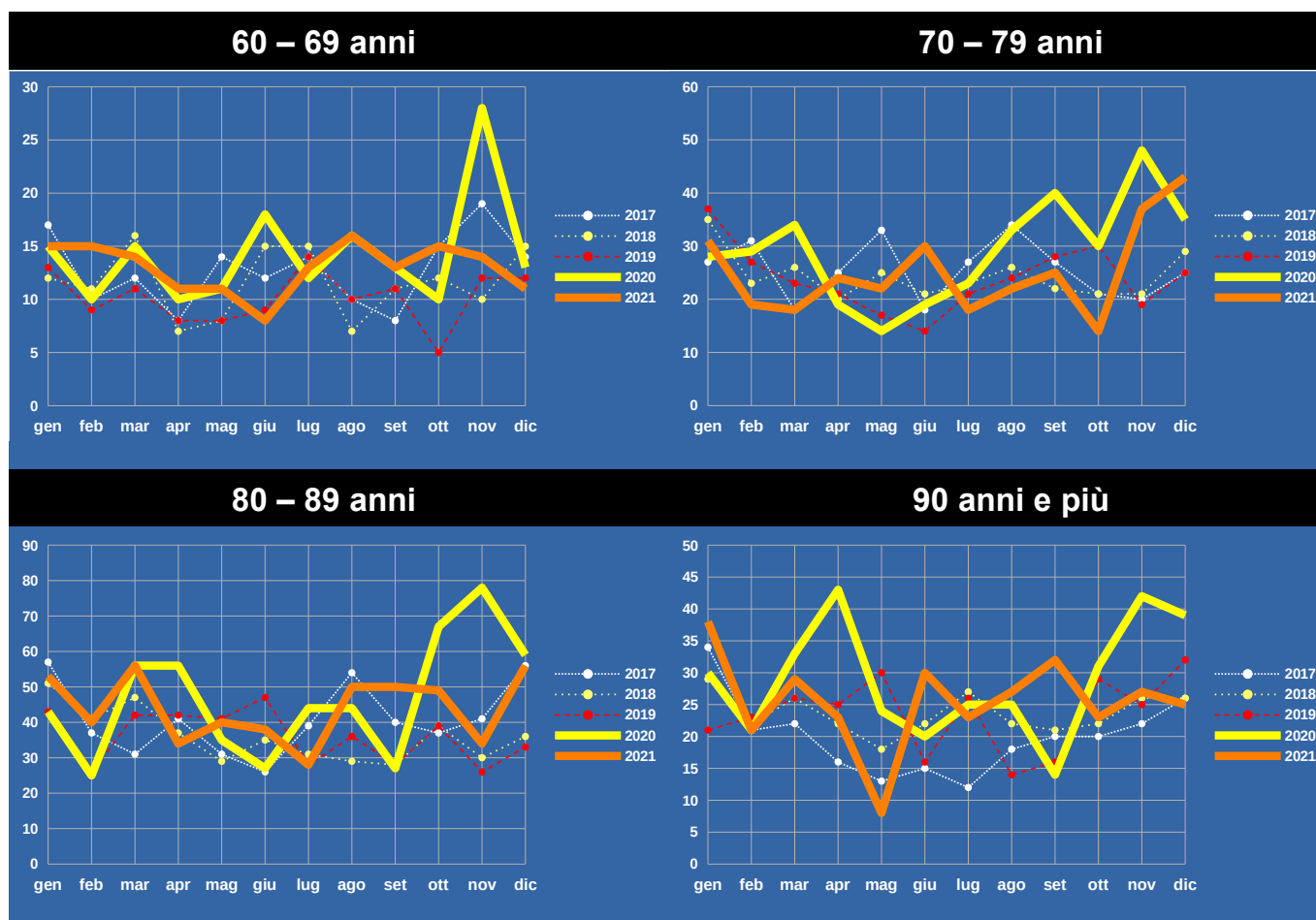
valori assoluti decessi e tasso di mortalità ogni 1.000 residenti all'inizio dell'anno

## DECESSI PER MESE E ANNO





## DECESSI PER MESE E CLASSE D'ETÀ



### I decessi fra i residenti nel Comune di Sassari

Nel 2021 sono stati registrati 1.408 decessi, in calo rispetto al 2020, quando erano stati registrati 1.557 decessi. Nel 2020, in particolare, si è registrato un aumento molto significativo rispetto alla tendenza degli anni precedenti, sia confrontando i valori assoluti, sia il tasso di mortalità ogni 1.000 abitanti. Le fasce d'età coinvolte in tali aumenti sono quelle dai 60 anni in su. In particolare, sono stati registrati nel 2020 130 decessi in più rispetto al 2019 nella fascia 80 – 89 anni.

Gli aumenti più significativi, se confrontati con gli anni precedenti, sono rintracciabili nei mesi di marzo, aprile, ottobre e novembre del 2020 e, seppure in modo meno marcato, a settembre 2021. Nei mesi di novembre e dicembre 2021 risulta molto significativa la crescita dei decessi rispetto agli anni precedenti la pandemia per quanto riguarda la fascia d'età 70 – 79 anni.

### Le rilevazioni demografiche nel Comune di Sassari

La normativa comunitaria - Regolamenti europei in materia di produzione statistica pubblica - regola la produzione statistica in ambito demografico e sanitario. L'Ufficio comunale di Statistica elabora e invia all'Istat una pluralità di dati: movimento annuale della popolazione residente, rilevazione della popolazione supercentenaria, rilevazione mensile e annuale degli eventi di stato civile, rilevazione dei matrimoni, delle unioni civili, degli accordi extragiudiziali di separazione e divorzio, rilevazione su decessi e cause di morte.

A cura del Servizio Statistica - Settore Bilancio e Tributi del Comune di Sassari – Via Wagner 2-4, 07100 Sassari

Per ulteriori approfondimenti <https://www.istat.it/it/archivio/240401>

Per informazioni: tel. 079 279147 - email: [statistica@comune.sassari.it](mailto:statistica@comune.sassari.it)